



MUĞLA İL MİLLÎ EĞİTİM
MÜDÜRLÜĞÜ

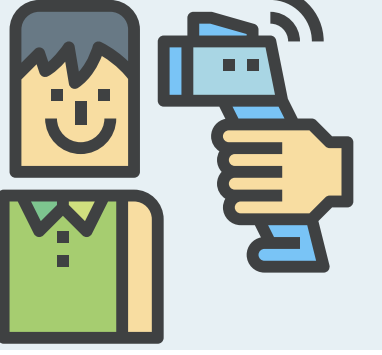
OKULDA ÖĞRENCİ COVID-19 POZİTİF ÇIKARSA NE YAPILACAK?

A-Öğretmenin ve öğrencilerin kurallara uygun olarak ağız ve burnu kapayacak şekilde maske kullanması halinde;

1 Öğrenci ve öğretmen maske takmak koşulu ile okula devam eder. Semptom tespit edilen kişi sağlık kuruluşuna yönlendirilir.

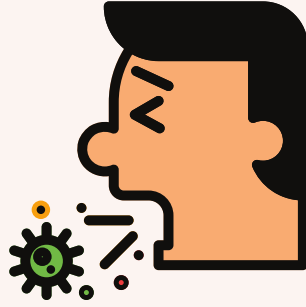


2 Öğrenci ve öğretmenler semptomsuz ise 14 gün boyunca 2 saat arayla ateş ölçümleri yapılarak kayıt defteri oluşturulur.



B-Öğretmenlerin kuralına uygun ağız ve burnu kapayacak şekilde maske taktığı, öğrencilerin takmadığı ya da düzensiz taktığı durumlarda;

1 Öğrenci ve öğretmen maske takmak koşulu ile okula devam eder. Semptom tespit edilen kişi sağlık kuruluşuna yönlendirilir.



2 Öğrenci ve öğretmenler semptomsuz ise 14 gün boyunca 2 saat arayla ateş ölçümleri yapılarak kayıt defteri oluşturulur.



C-Öğretmenlerin ve öğrencilerin maske takmadığı ya da düzensiz taktığı durumlarda

1 Öğretmenin eğitim verdiği tüm sınıflar ve tüm öğretmenler yakın temaslı kabul edilir.

Aynı sınıfta eş zamanlı (14 gün içerisinde) birden fazla vaka çıkması durumunda sınıftaki tüm öğrenciler yakın temaslı kabul edilir ve eve gönderilir, 14 gün boyunca temaslı takibine alınır.