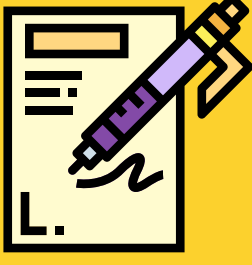


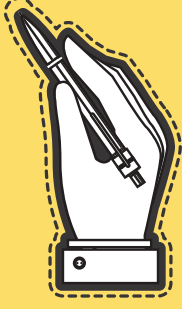
ARAŞTIRMA UYGULAMA İZİNLERİ GEREKLİ BELGELER



<http://ayse.meb.gov.tr> üzerinden
ön başvuru formu



Araştırmacının bağlı bulunduğu
kurumun onay belgesi



Araştırmacı öğrenci ise danışman
imzalı dilekçe

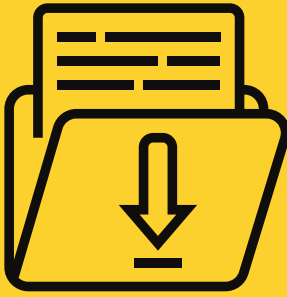


Ek-3 te yer alan Araştırma İzni
Başvuru Taahhütnamesi



Tez/Araştırmanın önerisi

Araştırmanın amacı, önemi, problem ve alt problemler, sayıtlar, sınırlılıklar, tanımlar, araştırmanın yöntemi, evren ve örneklem (sayı olarak net olarak belirtilmelidir.) veri toplama araçları, verilerin analizi, çalışma takvimi içermelidir.



Veri toplama araçları

Kurumuza başvuruda bulunurken tebliğ edilen veri toplama araçları tarafımızdan imzalanıp mühürlenecek olup araştırmacının uygulama yapacağı kurumda söz konusu veri toplama aracının çoğaltılarak uygulaması gerekecektir.

