

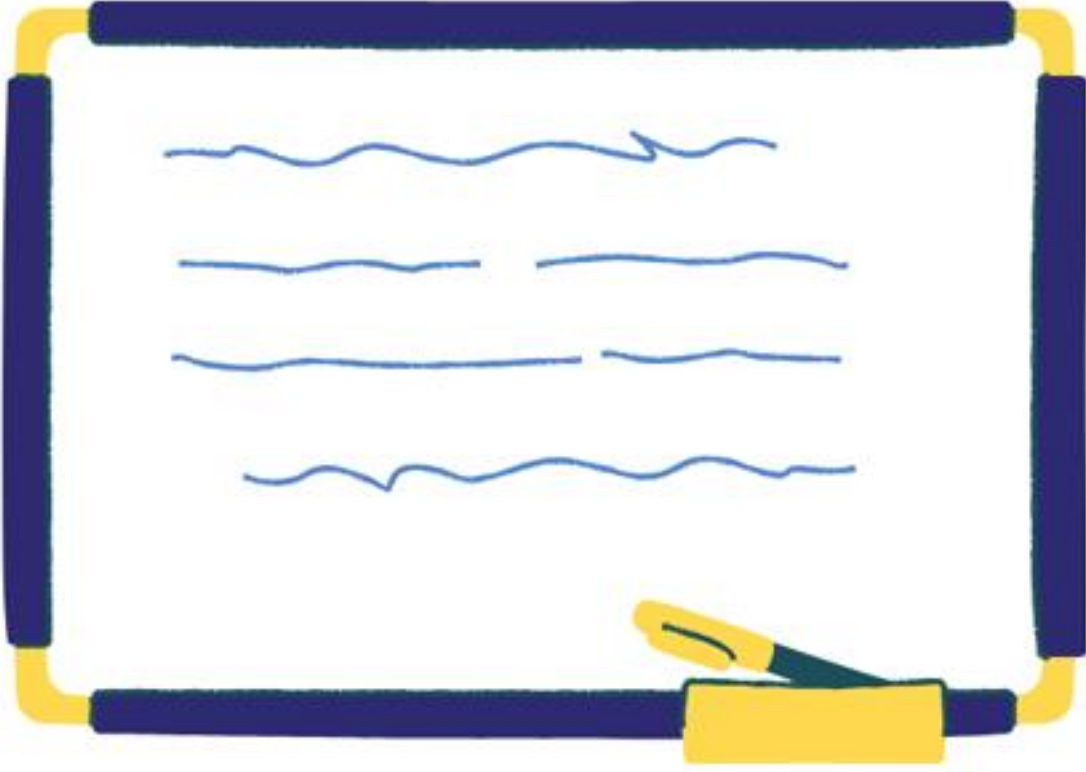


MUĞLA
İL MLLİ EĞİTİM MÜDÜRLÜĞÜ



eTwinning Nedir?





eTwinning Nedir?

eTwinning, öğrencilerin projeler aracılığı ile birbirlerini tanımaları ve öğretmenlerin Avrupa'daki öğretmen topluluklarının bir parçası olmaları için fırsattır.

e Twinning Amacı ?



Bilişim
teknolojilerini
geliştirmek

Projeler geliştirip
paylaşabilmek

Avrupa okullarıyla
kültür etkileşimi
ve iletişimi
sağlamak

Öğrencileri ve
öğretmenleri 21.yy.
becerilerine ve
web 2.0 araçlarına
adapte edebilmektir.





Kimler Katılabilir?



Okul öncesi, ilkokul, ortaokul ve lise düzeyindeki okulların hepsi katılabilir.

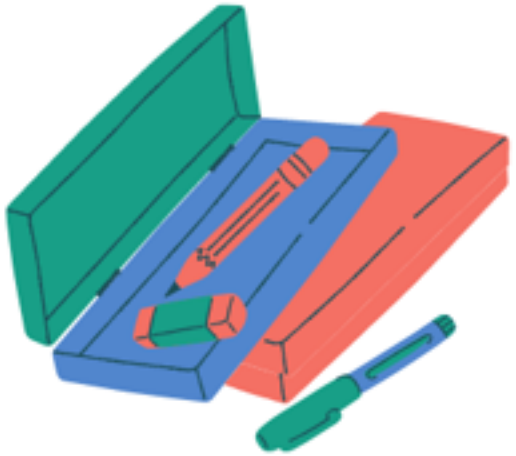


öğrencilerin yaş aralığı 3-19

Her branştan öğretmen katılabilir.

Fırsatları Nelerdir?

Avrupa'daki okullarla iletişim kurma
Çevrimiçi projeler yürütme
Yabancı dili kullanma
21.yy ve bilişim becerilerini geliştirme
İşbirliği yapma ve fikir paylaşma
Yeni insanlarla tanışıp, farklı kültürler keşfetme





teşekkürler

eTwinning İl Koordinatör

Semra AYATA

